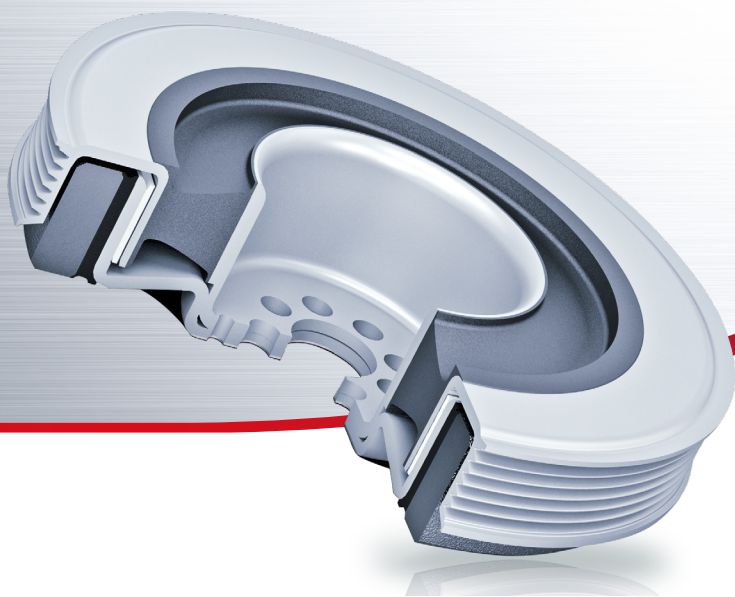


PULEGGIA: PRENDITENE CURA.



COMPONENTI PER IL CONTROLLO
VIBRAZIONI DI ALTA QUALITÀ

DIAGNOSTICA MALFUNZIONAMENTO PULEGGE: COME ACCORGERSI DI UN GUASTO

DANNI DA ERRATO MONTAGGIO



Causa:

- Puleggia installata con un'errata coppia di serraggio

Caratteristiche del difetto:

- Brunitura / bruciature sul labbro di montaggio
- Materiale abraso nell'area di installazione
- Foro deformato

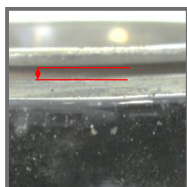


Causa:

- Errato attrezzo di montaggio
- Errata coppia di serraggio del bullone/vite
- Deformazioni / asimmetrie del mozzo

Caratteristiche del difetto:

- Rottura del mozzo



Causa:

- Errata/mancata installazione del disco diamantato della puleggia sull'albero motore
- Corrosione causata da gioco tra smorzatore e puleggia

Caratteristiche del difetto:

- Perno consumato



Causa:

- Eccessiva tensione della cinghia
- Guasti ai componenti ausiliari
- Lo smorzatore è entrato in contatto con il volano

Caratteristiche del difetto:

- Abrasioni visibili sul Poly-V
- Residui della cinghia nelle scanalature



Causa:

- Il mancato allineamento della cinghia crea attrito
- Mancata sostituzione dei componenti danneggiati del giro cinghia
- Surriscaldamento

Caratteristiche del difetto:

- Brunitura
- Perdita delle caratteristiche chimico fisiche della gomma



Causa:

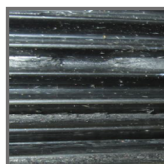
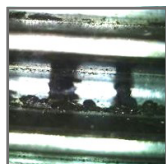
- Forza di serraggio disomogenea nella chiusura dei bulloni

Caratteristiche del difetto:

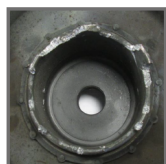
- Sbilanciamento della puleggia e surriscaldamento per attrito con la cinghia

IDENTIFICARE UNA PULEGGIA DANNEGGIATA

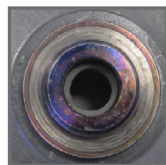
RESIDUI DELLA CINGHIA



DANNI



CONTAMINAZIONE DA OLIO E BRUNITURA



PER UN CORRETTO MONTAGGIO ALCUNI CONSIGLI



Rispettare le coppie di serraggio delle viti di fissaggio della puleggia.



Non utilizzare utensili non idonei al montaggio della puleggia.



Sostituire tutte le viti di fissaggio della puleggia albero motore.



Leggere e seguire attentamente la procedura di riparazione del costruttore.



Controllare lo stato di usura degli accessori collegati al sistema cinghia (es. puleggia alternatore).



Sostituire, se necessario, tutti i componenti del sistema cinghia accessori, rispettando le caratteristiche tecniche del costruttore.



TROVI IL VIDEO TUTORIAL SU



In questo video tutorial troverete tutte le istruzioni necessarie per cambiare una puleggia, utilizzando prodotti Corteco.

Per visualizzare la nostra gamma completa visitare: www.ecatcorteco.com